



CHROMACONNECT

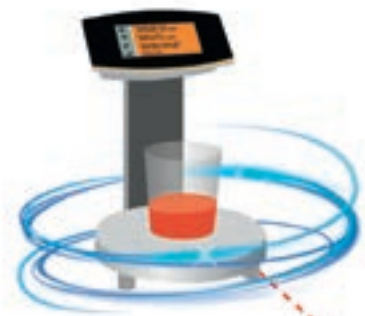
LA FORMA MÁS FLEXIBLE DE GESTIONAR EL COLOR



CHROMACONNECT

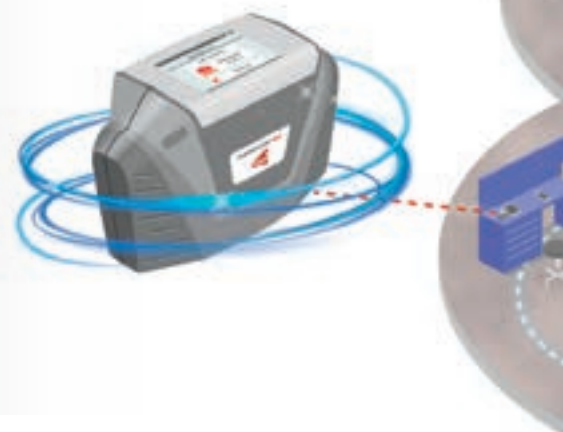
CONTROL 100% DIGITAL DE LA GESTIÓN DEL COLOR

Beneficiarse de mejoras significativas en cuestión de productividad, eficiencia y flexibilidad gracias a **ChromaConnect**.



Esta solución 100% digital permite a los talleres controlar por completo cada aspecto de la gestión del color e incluye:

- Espectrofotómetros para una medición digital del color, de forma rápida y precisa
- ChromaWeb, la base de datos de fórmulas online para obtener siempre resultados actualizados
- Conexión inalámbrica a periféricos como impresoras y balanzas
- Acceso remoto a la gestión de stocks y del taller de pintura de su negocio, pedidos online, etc.

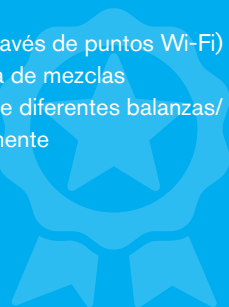


LOS MÓDULOS

CHROMACONNECT PRO: MÁXIMA LIBERTAD Y FLEXIBILIDAD

Dispositivo ChromaVision Pro Mini integrado en una red Wi-Fi con una balanza Sartorius PMA Vision y dispositivos móviles. Además de las características de ChromaConnect Plus, ofrece:

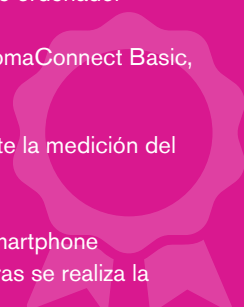
- Movilidad total (también disponible a través de puntos Wi-Fi)
- No se requiere un ordenador en la sala de mezclas
- La conexión en red abierta significa que diferentes balanzas/dispositivos se pueden conectar fácilmente
- Fácil instalación y bajo mantenimiento
- Implementación 100% inalámbrica



CHROMACONNECT PLUS: CONTROL CON FLEXIBILIDAD

Dispositivo ChromaVision Pro Mini conectado inalámbricamente a una red que incluye ordenador o tableta, balanza e impresora. Además de las características de ChromaConnect Basic, ofrece:

- Mejor identificación del color mediante la medición del color y el efecto
- Práctica estación de carga
- Mayor movilidad con una tableta o smartphone
- Se puede mezclar una fórmula mientras se realiza la siguiente medición





CHROMACONNECT BASIC: FUNCIONALIDAD DIGITAL BÁSICA

El ChromaVision Mini conectado a la red a través de LAN (ordenador, balanza, impresora) proporciona una medición del color 100% objetiva.

- Acceso completo a las fórmulas de color constantemente actualizadas
- Las copias de seguridad de los datos se guardan de forma segura en la nube
- No requiere mantenimiento
- Facilidad para crear una red
- Implementación 100% digital

Utilizando la tecnología digital de gestión del color de Axalta, Cromax le permite conseguir el mejor ajuste del color de una forma fiable y altamente eficiente, mediante herramientas fáciles de utilizar.

Ahora, todo el proceso, desde la identificación del color hasta la mezcla de la fórmula, se puede realizar de forma completamente inalámbrica gracias a nuestra base de datos online y una serie de dispositivos conectados mediante Wi-Fi.

Al conectar todo digitalmente, el sistema también aporta datos importantes sobre los valores KPI para mejorar el rendimiento del negocio.

En resumen, ChromaConnect es la solución más avanzada en gestión del color para los talleres. La tecnología de Axalta que respalda el sistema es única y sitúa a Cromax a la vanguardia de la tecnología digital en el sector del repintado.

LA SOLUCIÓN TOTAL DIGITAL DEL COLOR

MAYOR PRODUCTIVIDAD

- Alta precisión en las mediciones de color con los espectrofotómetros ChromaVision Pro Mini y ChromaVision Mini
- ChromaWeb, la base de datos online con más de 200.000 fórmulas que se actualizan constantemente, ofrece resultados inmediatos "a la primera"
- Conexión con el actual Sistema de Gestión del Taller para obtener una visión completa de todos los indicadores claves de su negocio (KPI)

MAYOR EFICIENCIA

- Sistema basado en la nube, fácil de configurar y gestionar, que no requiere un mantenimiento constante
- Todos los datos se guardan en la nube, por lo que no es necesario hacer copias de seguridad manualmente
- Con dispositivos digitales cotidianos, como smartphones, tabletas o cualquier navegador web

MAYOR FLEXIBILIDAD

- Acceder al sistema desde cualquier lugar, incluso fuera del taller, utilizando dispositivos digitales habituales como teléfonos o tabletas
- Enviar trabajos a la balanza a través de un dispositivo móvil desde cualquier lugar
- Elegir el módulo que mejor se adapta a las necesidades de su taller:
 - ChromaConnect Pro
 - ChromaConnect Plus
 - ChromaConnect Basic



Cromax incrementa la productividad de los talleres desde la recepción del vehículo hasta la entrega del mismo, por medio de sistemas de pintura diseñados para aplicarse de forma fácil, rápida y precisa. A ello se suman soluciones empresariales personalizadas, avanzada tecnología en medición del color, apoyo en marketing e innovaciones prácticas altamente productivas en el proceso del repintado. Cromax ayuda a impulsar el negocio de los talleres.

Para más información, escanee el código QR o visite:

cromax.es/chromaconnect

